

ライフプラン・シミュレーション

家づくりに関する資金のお悩みに
『保険・金融のプロ』が応えます！

『夢のマイホームを実現させたいけど、
お金は大丈夫だろうか…』
なかなか一歩を踏み出せずにいませんか？
住宅購入は一生で最大のお買い物。
ライフプランシミュレーションを通じて
安心して理想の暮らしを叶えませんか？



不安や迷いを 一緒に解決します



- ・自己資金はどれくらいあれば…
- ・無理なく払っていける価格はいくらまで？
- ・今後、子供の教育資金負担が増えて返済は大丈夫だろうか？
- ・住宅ローンの審査は通ったけれど、今後無理なく払っていけるのだろうか？
- ・退職後にも住宅ローンが残っていたら老後の生活は…。
- ・金利？繰上返済？よくわからなくて…。

確かな住宅資金計画を
ご提案いたします



担当ライフプランナー



ソニー生命保険株式会社

長野支社

ライフプランナー 町田 孝光

〒380-0823

長野市南千歳1-12-7新正和ビル7階

町田 ☎ 090-2663-8738 / 026-224-8211

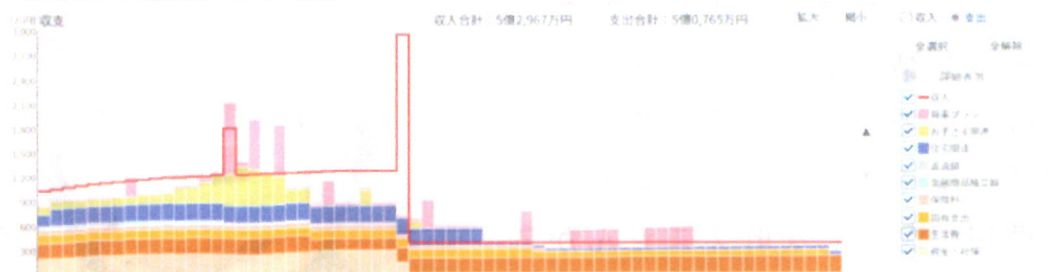
確かな「住宅資金計画」は ライフプランニングから！

『ライフプラン・シミュレーション』とは？

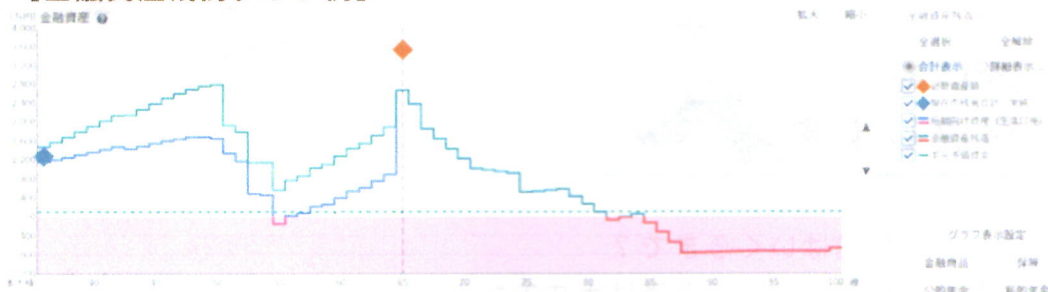


ご家族で描いたライフプランを資金面から実現可能性を検証します。
詳しいデータをもとに、独自のシミュレーションシステムを駆使して分析。
マイホームプランを中心に、今後数十年間の家計の変化や
備えておきたい保障の目安を、グラフと数値で明らかにします。

【将来の収支グラフ例】



【金融資産残高グラフ例】



※画像はシステム画面のサンプルです。具体的な保険商品の説明を目的としたものではありません。

「こういう将来にしたい!!」そう思い描くことからライフプランニングはスタートします。
ご家族の現状を見つめ、将来を予測し、希望や願望を整理しながら織り込んでいく。
ご家庭の将来はご自分達でデザインできることを体験してみましょう。

ライフプラン・シミュレーションの手順

- 【STEP. 1】住宅ローンの仕組みとライフプランのヒアリング（2時間）
- 【STEP. 2】ライフプランシミュレーション結果を踏まえたご相談（1時間）
- 【STEP. 3】(ご依頼がある場合)資産運用・生命保険・贈与・相続税等のご相談



これからの人生は
不安を安心に変えて
目標を明確にしてみませんか？